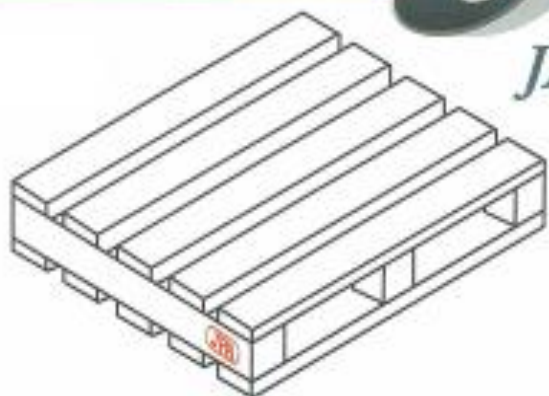


JPA

JAPAN PALLET ASSOCIATION



パレットは、
くらしのすべてを運んでいます。

JPAはユニットロードシステムの推進を通じて、
日本～アジア～世界の幸福量の増大に貢献いたします。



一般社団法人 日本パレット協会

目的

一般社団法人日本パレット協会は、社会の維持・発展に不可欠なサプライチェーンにおける物流システムの円滑な運営に資するパレット及び各種物流機器・容器の製造販売と、レンタルサービスの提供を担う企業を会員とする協会として、将来に亘って持続的に日本社会と会員企業の発展に貢献する事業活動を行い、社会に対しても、会員に対しても、透明性と公平性を担保し社会的存在価値の高い協会として機能することを目的として参ります。



事業内容

1. 循環型社会への対応施策の推進
2. アジアにおけるパレット・ユニットロードシステム推進事業
3. パレット及び関連物流機器・容器に関する調査研究の推進
4. パレット及び関連物流機器・容器に関する品質表示施策の推進
5. パレットに関する人材の養成及び指導
6. パレット分野に関する規格・基準の作成及び確認
7. パレット及び関連物流機器・容器産業に関する情報の収集及び提供
8. パレット及び関連物流機器・容器に関する内外関係機関との交流及び協力
9. 市場におけるパレット利用の啓発
10. 会員拡充活動及び地域活動
11. その他、目的を達成するため、随時必要な事業の実施

認証事業（JPAマーク）

パレット等認定制度事業は、「パレット管理士」のいるパレット認定工場において生産されたものに「認定マーク」を付与する制度で、信頼できるパレットの証です。

標準化活動

パレット及び関連機器の日本工業規格(JIS)の制定・改訂及び見直しに協力し、その原案作成を行います。また、国際規格(ISO)でも審議団体として諸活動を行っています。

国際交流活動

関係官庁や国外の業界団体と協力してパレット及び関連物流機器に関する実態調査や、アジアにおけるパレット・ユニットロードシステムの推進事業を進めています。



植林活動

会員企業の活動を引継ぎ、マレーシア・ボルネオ島（サバ州）で毎年2月に植林を実施。現地の小学生や村の方々との交流を続けています。

平成23年5月 日
社団法人日本パレット協会

物資輸送に使用するリターンブル物流資材の回収協力について

このたびの東日本大震災により被災されました皆様にお見舞い申し上げます。
被災地の日も早い復興を心より祈念いたします。
また、貴方ではございますが御会の活動を通じて、被災地域の皆様の一助となるべく能力を上げて貢献してまいります。

このたびの大震災により、被災地中様々な地域に物資が送られております。それに伴って、各種物資の輸送、保管に使用する標記の再利用・回収して使用するリターンブル物流資材（パレット等）が物資供給の遅延や滞り等に繋がっております。その上、リターンブル物流資材の生産工場が被災していることによりリターンブル物流資材生産が滞っております。

そのため、今後リターンブル物流資材の流通量が減少して、緊急物資輸送を含む物流が円滑に行われなくなることが懸念されます。また、物流資材が物資供給の遅延や滞り等に繋がりますことにより、余分な廃棄物の発生を招くことが懸念されます。よって、滞留しているリターンブル物流資材を1度でも多く、回収・再活用すること、被災地へ効率的に物資輸送をすることが必要です。

そのため、貴手島、宮城県、福島県、茨城県に行ける物資供給の遅延等には対応して、空になり不要となったリターンブル物流資材を回収することについて、お願いいたします。お願いいたします。

また、日本パレット協会は、被災地におけるリターンブル物流資材の回収窓口の1つとして、各種お問合せ（物流資材を欲しい、使いたい、壊りたい、買いたい等）にご対応させていただきます。お気軽にお電話ください。

1. リターンブル物流資材とは

空パレット
(主にプラスチック製と木製)

2. 物資供給の遅延等におけるリターンブル物流資材の取扱いについて

空になったリターンブル物流資材が倉庫や作業スペースや保管スペースを狭める一助とならないように、可能な限り速に回収をお願いします。回収までの間、各種物資の供給等におかれましては、空になった資材の一時保管をお願いします。なお、保管の仕方は、各物資供給の遅延等から、お電話等でご確認いただくことが必要です。

- 3. の事業者が回収のために各物資供給の遅延等を助長いたしますので、不要な物資の廃棄をご要請いたします。1つ物資供給の遅延で1事業者が被害を受けます。（特に被害が深刻なことはありません。）
- 各物資供給の遅延等で不要な物資は、1度でも多く回収させていただきます。
- 物資の廃棄等で大量の廃棄物が発生して、お隣りになる場合には、お手当てはございますが、受付窓口の日本パレット協会へお電話下さい。協会で届くのをお勧めします。
- 状況により不要な物資を回収できない場合でも、日本パレット協会へご連絡いただければ、状況を把握すべく調査させていただきます。

3. 問い合わせ先および回収事業者

○各県の受付窓口
（社）日本パレット協会 TEL:03-3538-4774
【担当：伊代（さおしる）・厚塚（きしなみ）】

○回収事業者
リターンブル物流資材を扱う事業者が提携している運送会社等

礼状

謹啓

早春の候、ますます御清平のこととお喜び申し上げます。

東日本大震災から九一年が経過しました。
福島県は、地震と津波で多くの尊い命、財産を失い、さらに原発の事故、風評被害を加えた「四重苦」が現在も続いています。
こうした中、県民が一丸となって必死にこの難局に立ち向かっています。

貴団体（貴社）におかれましては、これまでの間、様々な面で多大な御支援をいただき、福島県民を代表して心から御礼申し上げます。
おかげさまで、現在、本県には全ての避難所が閉鎖され、県内外各地に避難された方々の仮設住宅等への入居が完了いたしました。
復旧、復興には長い時間が必要になるかもしれませんが、「新生ふくしま」に向け、一歩一歩力強く、粘り強く歩んでまいります。
今後とも御理解と御支援をお願いいたします。

このたびの温かい御厚情に対し、略儀ながら書中をもって御礼申し上げますとともに、貴団体（貴社）のますますの御発展をお祈り申し上げます。

社団法人日本パレット協会 御中

平成24年3月

福島県知事 佐藤 雄平

東日本大震災

支援物資を被災地へ運ぶ際に様々なパレットが使用されました。福島県災害対策本部のご要請を受けて、プラスチック容器をご提供しました。



セミナーの企画・運営

パレット産業を支える人材の育成のため各種セミナーを開催します。受講いただくことはもちろん可能ですが、その企画・運営にも参画いただけます。

**11月12日は
アジアのパレットの日**

アジア諸国は11月12日を「パレットの日」としました。

【アジアのパレットの日制定について】
APSF規格パレット(11型パレット(1100mm×1100mm)と12型パレット(1200mm×1000mm)をアジア共通の規格パレットに定め、この11月12日を11月12日を「パレットの日」として制定しました。

アジア(APSF)規格パレット

11型 **12型**

1100mm×1100mm 1200mm×1000mm

APSF(アジアパレットシステム連盟)はパレットによる物流効率化を目的としたアジア諸国10か国の国際組織です。

APSF加盟国
日本、中国、韓国、フィリピン、マレーシア、インドネシア、タイ、ベトナム、ミャンマー、インド

パレットは、くらしのすべてを運んでいます

各種パレット

木製パレット 金属製パレット プラスチック製パレット 折り畳みパレット トラック用パレット 倉庫用パレット 特殊用途パレット シートパレット

JPA 一般社団法人 日本パレット協会 www.jpa-pallet.or.jp

主催：一般社団法人 日本パレット協会 協賛：公益社団法人 日本ロジスティクスシステム協会 一般社団法人 日本物流団体連合会 物流標準化推進委員会
(一社)日本パレット協会(JPA)は、各種パレットを認定するJPAマークを推奨しています。

**パレットは、
くらしのすべてを
運んでいます**

AIRPLANE TRAIN SHIP TRUCK

11月12日はアジアのパレットの日

アジア諸国は11月12日を「パレットの日」としました。

【アジアのパレットの日制定について】
APSF規格パレット(11型パレット(1100mm×1100mm)と12型パレット(1200mm×1000mm)をアジア共通の規格パレットに定め、この11月12日を11月12日を「パレットの日」として制定しました。

APSF(アジアパレットシステム連盟)はパレットによる物流効率化を目的としたアジア諸国10か国の国際組織です。

APSF加盟国
日本、中国、韓国、フィリピン、マレーシア、インドネシア、タイ、ベトナム、ミャンマー、インド

アジア(APSF)規格パレット

11型 **12型**

1100mm×1100mm 1200mm×1000mm

いろいろなパレット

木製パレット 金属製パレット プラスチック製パレット 折り畳みパレット トラック用パレット 倉庫用パレット 特殊用途パレット シートパレット

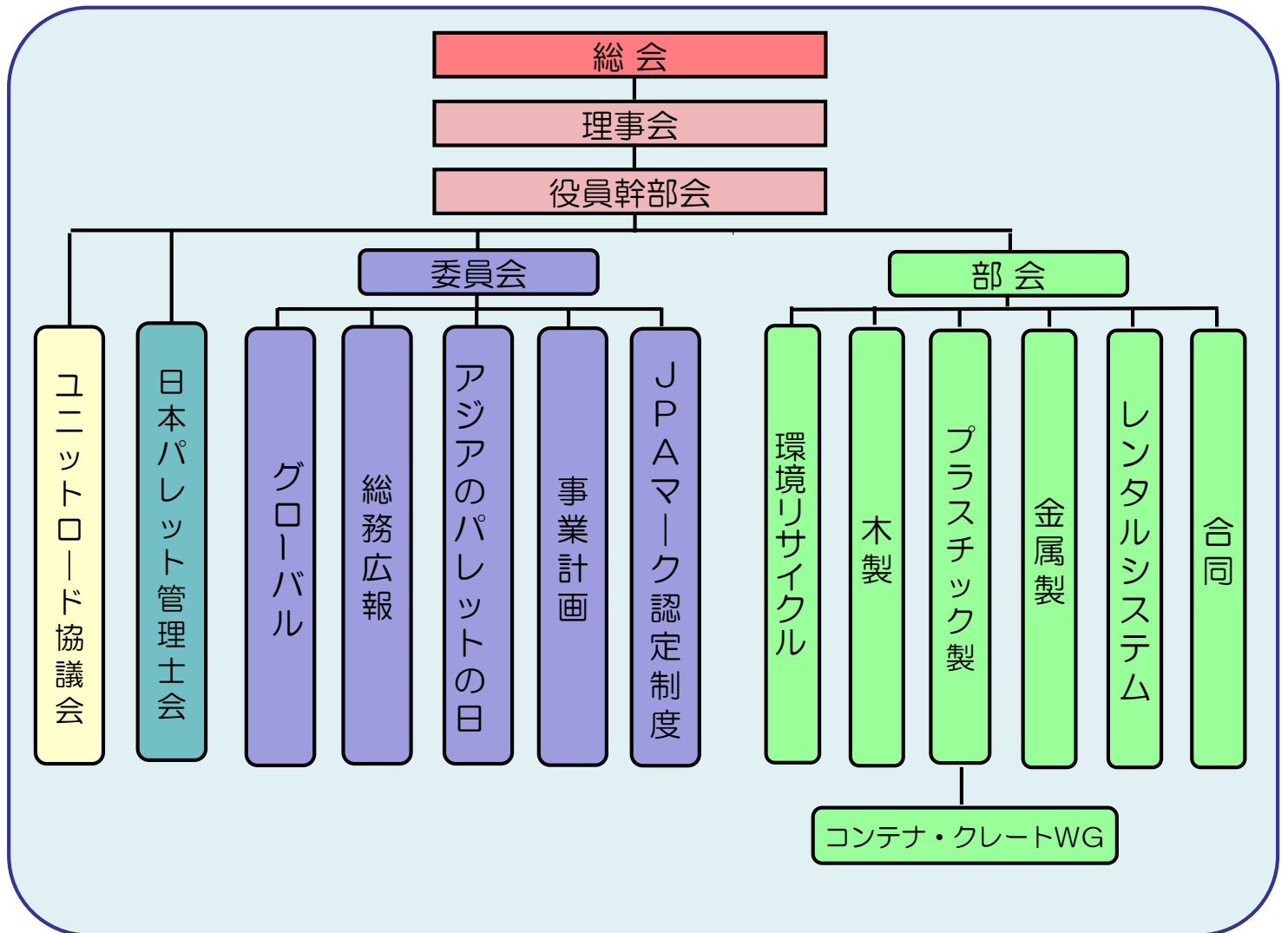
JPA 一般社団法人 日本パレット協会 www.jpa-pallet.or.jp

主催：一般社団法人 日本パレット協会 協賛：公益社団法人 日本ロジスティクスシステム協会 一般社団法人 日本物流団体連合会 物流標準化推進委員会
(一社)日本パレット協会(JPA)は、各種パレットを認定するJPAマークを推奨しています。

パレットPR活動

企業単体では難しい、パレットを知ってもらう活動。ポスターの作成、イベント参加によるPR、記念日制定(11月12日)等、是非、PR活動にご参加ください。

組織図



会員各社は、会員が製造する製品または取り扱う製品ごとに部会に所属し、各部会で製品ごとに現状を踏まえたテーマによる研究会や各種調査が行われます。また、部会では国内外の最新の動きなど情報交換や交流の場でもあります。また、パレット及び関連機器の啓蒙・普及活動、調査研究、技術課題に関する勉強会などを行います。

各部会から選出された委員及び学識経験者・関係官庁などで構成される委員会では、会員全体に係る経営及び技術に関する調査や情報収集及び広報活動を行います。

会員名／正会員

王子木材緑化株式会社
岡田工業株式会社
北越パレット株式会社
岐阜プラスチック工業株式会社
株式会社クレオ
三栄荷役機械株式会社
三甲株式会社
ゼオン化成株式会社
DIC株式会社
樽谷包装産業株式会社
株式会社千葉総業
東陽木材興業株式会社
永井木工株式会社
日本パレットプール株式会社
日本パレットレンタル株式会社
日本物流機器株式会社
花岡産業株式会社
北辰機材株式会社
株式会社明治ゴム化成
山岸株式会社
山室木材工業株式会社
ユーピーアール株式会社
株式会社ロジス・ワークス
株式会社富山環境整備

会員名／正会員

株式会社サイクル・アド・イール
日本プラパレット株式会社
リ・パレット株式会社
新港リサイクル株式会社
株式会社エコパレット滋賀
株式会社シーピーアール
住友商事ケミカル株式会社
大和サービス株式会社
株式会社サトウ
JX ANCI株式会社
石井産業株式会社

会員名／賛助会員

株式会社瓜守材木店
株式会社ティー・エス・マテリアル
トーヨー木材工業株式会社
西野パレット工業株式会社
株式会社日通総合研究所
公益社団法人
日本ロジスティクスシステム協会
株式会社ペーパーハウス社
横山工業株式会社
三栄実業株式会社
中日本バンリース株式会社
アマテイ株式会社
日本ソルトサービス株式会社
パレネット株式会社

会員の特典

1. 技術資料・関連情報

業界の最新情報入手することができます。情報発信はWEBページでも行っておりますので、タイムリーな情報を得ることができます（会員専用ページは随時更新）。

2. 各種研究会・見学会（優先参加及び割引）

旬のテーマで研究会や見学会を実施します。

3. 各種講座（優先参加及び割引）

専門的かつ幅広い知識を持った人材の育成に努めます。

4. パレット強度計算などの支援

技術的な相談窓口等を紹介します。

入会のご案内

正会員： 本会の目的に賛同して入会する法人及び個人並びにこれらの者を構成員とする団体とします。

賛助会員： 本会の事業に協力しようとするものとします。

維持会員： 本会の事業に賛同しようとするものとします。

入会をご希望の方は所定の入会申込書にご記入・署名・捺印の上、当協会までご返送ください。当協会にて審査の上、結果をご連絡差し上げます。
入会金、会費をご入金いただきましたら登録完了となります。

	正会員	賛助会員	維持会員
入会金	50,000円	-	-
会費／月額	30,000円 (×12ヶ月=360,000円)	10,000円 (×12ヶ月=120,000円)	2,500円 (×12ヶ月=30,000円)

お問い合わせ先：一般社団法人日本パレット協会

〒135-0042 東京都江東区木場2-17-13 第二亀井ビル1階

TEL 03(6458)5580 FAX 03(3630)5805

URL : <http://www.jpa-pallet.or.jp>