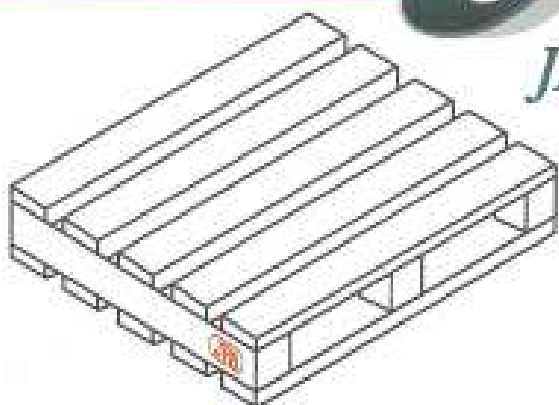


JPA

JAPAN PALLET ASSOCIATION



パレットは、
くらしのすべてを運んでいます。

JPAはユニットロードシステムの推進を通じて、
日本～アジア～世界の幸福量の増大に貢献いたします。



一般社団法人 日本パレット協会

目的

一般社団法人日本パレット協会は、社会の維持・発展に不可欠なサプライチェーンにおける物流システムの円滑な運営に資するパレット及び各種物流機器・容器の製造販売と、レンタルサービスやパレット関連サービスを提供する各企業が会員として活動する協会です。将来に亘って持続的に日本社会と会員企業の発展に貢献する事業活動を行い、社会に対しても、会員に対しても、透明性と公平性を担保し社会的存在価値の高い協会として機能することを目的として参ります。



事業内容

1. 循環型社会への対応施策の推進
2. アジアにおけるパレット・ユニットロードシステム推進事業
3. パレット及び関連物流機器・容器に関する調査研究の推進
4. パレット及び関連物流機器・容器に関する品質表示施策の推進
5. パレットに関する人材の養成及び指導
6. パレット分野に関する規格・基準の作成及び確認
7. パレット及び関連物流機器・容器産業に関する情報の収集及び提供
8. パレット及び関連物流機器・容器に関する内外関係機関との交流及び協力
9. 市場におけるパレット利用の啓発
10. 会員拡充活動及び地域活動
11. その他、目的を達成するため、随時必要な事業の実施

認証事業（JPAマーク）

パレット等認定制度事業は、「パレット管理士」のいるパレット認定工場において生産されたものに「認定マーク」を付与する制度で、信頼できるパレットの証です。

標準化活動

パレット及び関連機器の日本工業規格(JIS)の制定・改訂及び見直しに協力し、その原案作成を行います。また、国際規格(ISO)でも審議団体として諸活動を行っています。

国際交流活動

関係官庁や国外の業界団体と協力してパレット及び関連物流機器に関する実態調査や、アジアにおけるパレット・ユニットロードシステムの推進事業を進めています。



環境活動

会員企業の活動を引継ぎ、マレーシア・ボルネオ島（サバ州）で植林を実施しました（2013年から2018年まで）。現地の小学生や村の方々と交流が続きました。

関係各位 平成 23 年 5 月 日 社団法人日本パレット協会

物資輸送に使用するリターナブル物流資材の回収協力について

このたびの東日本大震災により被災されました皆様へ心よりお見舞い申し上げます。被災地の日も早い復興を心より祈念いたします。また、協力ありがとうございますが弊会の活動を通じて、被災地域の皆様の一助となるべく協力を上げて参ります。

このたびの大震災により、被災地の様々な地域に物資が送られております。それに伴って、各種物資の梱包、保管に使用する標準の再利用・回収して使用するリターナブル物流資材（パレット等）が物資供給の現場や搬送所に滞留しています。その上、リターナブル物流資材の生産工場が被災していることによりリターナブル物流資材の供給が滞っています。そのため、今後リターナブル物流資材の流通量が減少して、緊急物資輸送を含む物流が円滑に行われなくなることが懸念されます。また、物流資材が物資供給の現場や搬送所に滞留されることにより、余剰な産業廃棄物の発生を招くことが懸念されます。よって、滞留しているリターナブル物流資材を1枚でも多く、回収・再使用することが、被災地へ効率的に物資輸送することにつながります。このため、官庁、官民、官民、官民、官民における物資供給現場におかれましては、実情に合わせたリターナブル物流資材を回収することについて、お願いいたします。

また、日本パレット協会は、被災地におけるリターナブル物流資材の回収窓口の1つとして、各県で開催（物流資材を回収したい、欲しい、借りたい、貸したい等）にご対応させていただきます。お気軽にご相談ください。

1. リターナブル物流資材とは



2. 物流現場等におけるリターナブル物流資材の取扱いについて

定になったリターナブル物流資材が豊富な作業スペースや保管スペースを狭める一助となり、可能な限り迅速に回収をお願いします。回収までに関、各物流現場等におかれましては、定になった資材の一時保管をお願いします。なお、倉庫の確保は、各物流現場の状況から、倉庫現場で確保いただく必要はございません。

- 3. の事業者が回収のために各物流現場等をお訪ねいたしますが、不要な資材の梱包をご依頼いたします。1つ物流現場の回収は1事業者が行います（同じに梱包が完了することはありません）。
- 各物流現場等での不要な資材は、1枚でも多く回収させていただきます。
- 物流現場等での必要の資材が発生して、お預けになる場合は、お手数ですが、受付窓口の日本パレット協会へお電話下さい。届いて回収の手配を致します。
- 回収により不要な資材が現場で多い場合でも、日本パレット協会へご相談いただければ、被災を後援すべく調整させていただきます。

3. 問い合わせ先および回収事業者

○各県の受付窓口
(社)日本パレット協会 TEL:03-3538-4774
【担当：中代（さおしる）・岸波（きしなみ）】
○回収事業者
リターナブル物流資材を扱う事業者が提供している運送会社等

礼状

様へ
早春の候、ますます御清栄のこととお喜び申し上げます。

東日本大震災から丸一年が経過しました。福島県は、地震と津波で多くの尊い命、財産を失い、さらに原発の事故、風評被害を加えた「四重苦」が現在も続いています。こうした中、県民が一丸となって必死にこの難局に立ち向かっています。

貴団体（貴社）におかれましては、これまでの間、様々な面で多大な御支援をいただき、福島県民を代表して心から御礼申し上げます。おかげさまで、現在、本県にあっては全ての避難所が閉鎖され、県内外各地に避難されていた方々の仮設住宅等への入居が完了いたしました。復旧、復興には長い時間が必要になるかもしれませんが、「新生ふくしま」に向け、一歩一歩力強く、粘り強く歩んでまいります。今後とも御理解と御支援をお願いいたします。

このたびの温かい御厚情に対し、略儀ながら書中をもって御礼申し上げますとともに、貴団体（貴社）のますますの御発展をお祈り申し上げます。

敬 具

社団法人日本パレット協会 御中

平成 24 年 3 月

福島県知事 佐藤 雄平

災害対応

支援物資を被災地へ運ぶ際に様々なパレットが使用されました。東日本大震災では、福島県災害対策本部のご要請を受けて、プラスチック容器をご提供しました。



セミナーの企画・運営

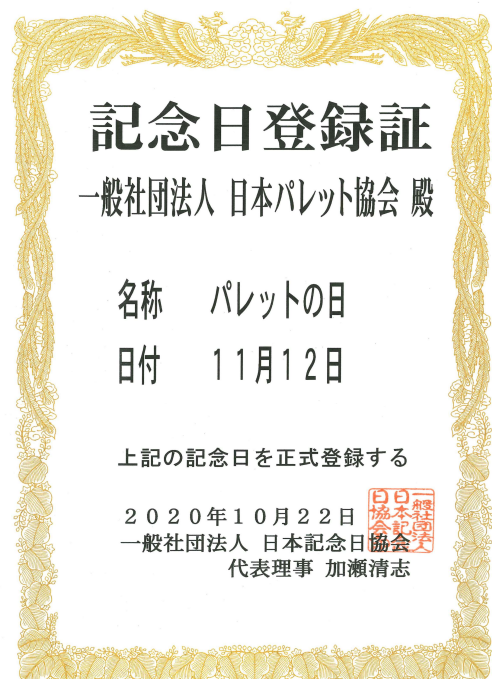
パレット産業を支える人材の育成のため各種セミナーを開催します。受講いただくことはもちろん可能ですが、その企画・運営にも参画いただけます。

11月12日

パレットの日

これまで
パレット
は
これからは
くらしの
すべてを
運びます
これからも

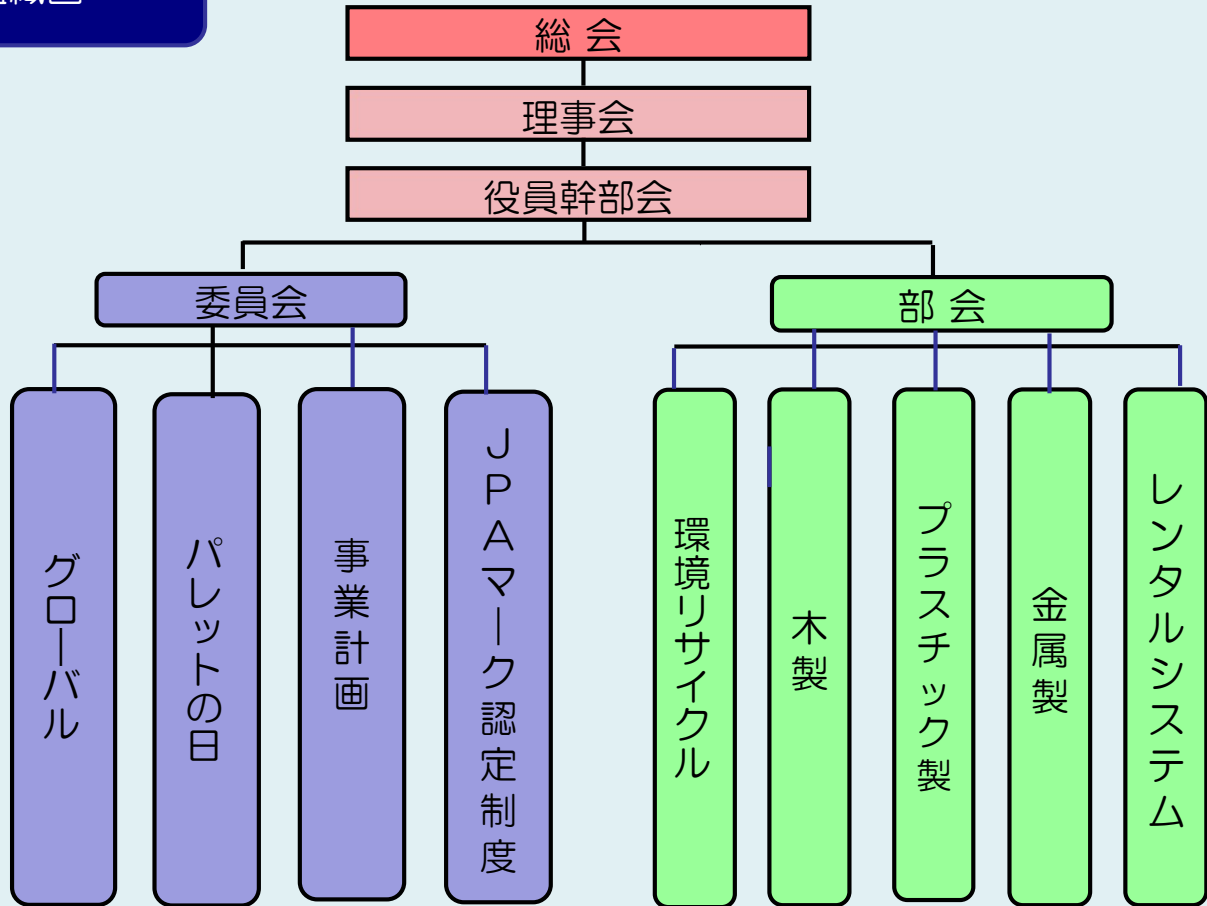
パレットの日
詳しい解説はこちら



パレットPR活動

企業単体では難しい、パレットを知ってもらう活動。ポスターの作成、イベント開催によるPR、記念日制定（11月12日）等、是非、PR活動にご参加ください。

組織図



会員各社は、会員が製造する製品または取り扱う製品ごとに部会に所属し、各部会で製品ごとに現状を踏まえたテーマによる研究会や各種調査が行われます。また、部会では国内外の最新の動きなど情報交換や交流の場でもあります。また、パレット及び関連機器の啓蒙・普及活動、調査研究、技術課題に関する勉強会などを行います。

各部会から選出された委員及び学識経験者・関係官庁などで構成される委員会では、会員全体に係る経営及び技術に関する調査や情報収集及び広報活動を行います。

会員一覧／正会員

王子木材緑化株式会社
岡田工業株式会社
北越パレット株式会社
岐阜プラスチック工業株式会社
株式会社クレオ
三栄荷役機械株式会社
三甲株式会社
ゼオン化成株式会社
樽谷包装産業株式会社
シーエスジャパン株式会社
日本パレットプール株式会社
日本パレットレンタル株式会社
日本物流機器株式会社
花岡産業株式会社
北辰機材株式会社
株式会社明治ゴム化成
山室木材工業株式会社
株式会社ワコーパレット

ユーピーアール株式会社
株式会社ロジス・ワークス
株式会社富山環境整備
株式会社プラファクトリー
日本プラパレット株式会社
リ・パレット株式会社
J&T環境株式会社
住友商事ケミカル株式会社
株式会社サトウ
ENEOSテクノマテリアル株式会社
石井産業株式会社
日建リース工業株式会社

会員一覧／賛助会員

トーヨー木材工業株式会社
西野パレット工業株式会社
株式会社NX総合研究所
公益社団法人
日本ロジスティクスシステム協会
株式会社ペーパーハウス社
横山工業株式会社
三栄実業株式会社
中日本バンリース株式会社
日本ソルトサービス株式会社
パレネット株式会社
株式会社新川製作所
株式会社マツイ工業
富山工業株式会社
株式会社ショウワ
サンキン株式会社
有限会社デポネット中部
株式会社イシカワ
日進パレット株式会社

株式会社小林三之助商店
ヤマトインダストリー株式会社
明和産業株式会社
吉村製材株式会社
サンケイ鋼器株式会社
大日産業株式会社
エコパレット販売株式会社
山岸株式会社
東陽木材興業株式会社
滋賀オカタ産業株式会社
特定非営利活動法人萌
永井木工株式会社

会員一覧／維持会員

ハイエスサービス株式会社
株式会社宮田運輸
内田運送株式会社
株式会社博運社
マリネックス西日本株式会社
株式会社牧野運送
東武運輸株式会社
大同運送株式会社
名正運輸株式会社
株式会社丸山運送
協和物流株式会社
中部第一輸送株式会社
芸北急送株式会社
株式会社藤井運送
スターウェイ株式会社
アトム株式会社
株式会社ドリームオンライン
有限会社松葉溶接
株式会社丸総
サニーウッド商行株式会社

エスコット株式会社
株式会社天尾重建
物流機器レンタル株式会社
LPPコンサルティング
一般社団法人
日本ストリートサッカー協会

関東エリア以外の会員各社

会議の情報ははじめ、各種情報の閲覧が可能です。会議等への参加にかかわらず、協会でご扱う情報をご活用いただけます。

協会ホームページ
会員専用ページ

国際情勢
経済政策
業界動向

既存の
リンク
取引先
Web
・
・
・

貴社

ロボット、IoT、
AI、FinTech等につ
いては、世界潮流を意
識した政産学官の動
きますます活発にな
っています!!

経済産業省
国土交通省
農林水産省
厚生労働省
他関連省庁

各省庁からの通達や
お知らせを会合や
ホームページの会員
専用サイトで共有

J I S
I S O

パレットの標準化情
報の入手や原案作成
に参画

アジアパレットシス
テム連盟
< A P S F >

加盟国（アジア主要
10国）との交流・現
況把握

関連業界団体
< 物流標準化懇話会 >

包装、荷役、運輸、
IT等、関連団体の組
織化による交流

同業者・関連業者
業界専門メディア

定期的な会合（部
会）や懇親会による
交流

パ
レ
ッ
ト
協
会

会員の特典

1. 技術資料・関連情報

業界の最新情報入手することができます。情報発信はWEBページでも行っておりますので、タイムリーな情報を得ることができます（会員専用ページは随時更新）。

2. 各種研究会・見学会（優先参加及び割引）

旬のテーマで研究会や見学会を実施します。

3. 各種講座（優先参加及び割引）

専門的かつ幅広い知識を持った人材の育成に努めます。

4. パレット強度計算などの支援

技術的な相談窓口等を紹介します。

入会のご案内

正会員： 本会の目的に賛同して入会する法人及び個人並びにこれらの者を構成員とする団体とします。

賛助会員： 本会の事業に協力しようとするものとします。

維持会員： 本会の事業に賛同しようとするものとします。

入会をご希望の方は所定の入会申込書にご記入・署名・捺印の上、当協会までご返送ください。当協会にて審査の上、結果をご連絡差し上げます。入会金、会費をご入金いただきましたら登録完了となります。

	正会員	賛助会員	維持会員
入会金	50,000円	-	-
会費／月額	30,000円 (×12ヶ月=360,000円)	10,000円 (×12ヶ月=120,000円)	2,500円 (×12ヶ月=30,000円)

お問い合わせ先：一般社団法人日本パレット協会

〒101-0021 東京都千代田区外神田2-2-17 喜助お茶の水ビル9階

TEL 03(6458)5580 FAX 03(3251)3550

URL : <http://www.jpa-pallet.or.jp>