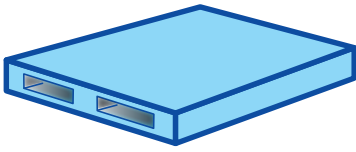
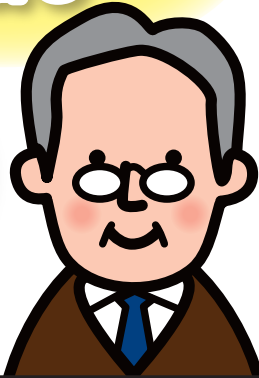


# 適切なパレット管理で こんなメリットが!



**パレットの紛失と  
余計な補充コストが低減!**

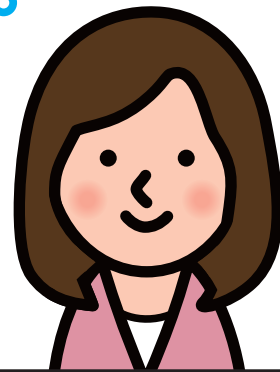
パレットを購入  
する場合も



発荷主の皆さま

パレット代が余計に  
かからないからありがたい!

余計な経費も迷惑も  
かけないように、  
きちんと返さなきゃ!



着荷主の皆さま

パレットをレン  
タルする場合も



今後ともよろしく  
お願いします!

しっかりと管理いただき  
ありがとうございます!



これからも適切に  
取り扱います!

**パレットは資産であり、  
「買う・借りるもの」「返すもの」です。**